

Conflictos / violencia

Señala si ha aumentado las situaciones violentas (peleas, riñas, violencia sexual...)

+

Culpabilización

Señala si han aumentado los comentarios relacionando la violencia con las personas de otros países o características sociales (migrantes, gitanos, pobres...)

+



Sistema de Alerta Temprana

Detección de situaciones de xenofobia

Esta herramienta forma parte del proyecto:

“DENUNCIA-PROPONGO. Activando la participación-acción de adolescencia y población extranjera del sur global para que actué ante narrativas racistas, xenófobas y todos los delitos de odio asociados, en el mundo virtual/real combatiendo la infradenuncia. FASE II”

MZC lo ejecuta con financiación del Ministerio de Inclusión, Seguridad y Migraciones y cofinanciado por fondos de la Unión Europea (Fondo Social Europeo)



PROYECTO DENUNCIA-PROPONGO

Activando la participación-acción de adolescencia y población extranjera del sur global para que actué ante narrativas racistas, xenófobas y todos los delitos de odio asociados, en el mundo virtual/real combatiendo la infra denuncia.



SECRETARÍA DE ESTADO DE MIGRACIONES
SECRETARÍA GENERAL DE INMIGRACIÓN Y ENIGRACIÓN
DIRECCIÓN GENERAL DE INMIGRACIÓN Y ATENCIÓN HUMANITARIA



Cofinanciado por la Unión Europea



OBJETIVOS

OBJETIVO 1

Fomentar la acción y el empoderamiento de mujeres nacionales de terceros países diversas y nacionales para combatir la infra denuncia en materia de delitos de odio con un enfoque de construcción de redes de apoyo potenciando la información y la reflexión mediante el uso de pedagogías de gamificación.



Para ello se han realizado **talleres presenciales con mujeres nacionales de terceros países de las distintas provincias de Andalucía y Extremadura**, usando diversas propuestas lúdicas (escape-room, juegos de tablero, juegos grupales) para el análisis social de las causas de las actitudes xenófobas y la creación de redes de apoyo para llevar a cabo acciones de denuncia.

OBJETIVO 2

Mejorar la intervención de los agentes sociales que trabajan en las Zonas en situación de Vulnerabilidad Social de la provincia de ALMERÍA (ciudad y provincia) dotándoles de un Sistema de Alerta Temprana, que facilite el establecimiento de medidas de prevención y detección precoz de delitos de odio por racismo, xenofobia e intolerancia asociada con población inmigrante.



Dentro de este objetivo se incluye la **construcción de un Sistema de Alerta Temprana para la Detección de Situaciones de Xenofobia** como herramienta para prevenir y combatir los delitos de odio y poder contraponer discursos inclusivos a aquellos discursos de odio imperantes. Para ello, nos centraremos en las Zonas en situación de Vulnerabilidad social de la provincia de Almería (El Puche en Almería y El Ejido) para extrapolar resultados al resto de territorios.

LA HERRAMIENTA

www.sistemadealertatemprana.com

¿QUÉ ES UN SISTEMA DE ALERTA TEMPRANA?



Sistema de Alerta Temprana
Detección de Situaciones de Xenofobia

Proyecto
DENUNCIA-PROPONGO. Activando la participación-acción de adolescencia y población extranjera del sur global para que actúe ante narrativas racistas, xenófobas y todos los delitos de odio asociados, en el mundo virtual/ real combatiendo la infra denuncia. FASE II

SECRETARÍA DE ESTADO DE MIGRACIONES
DIRECCIÓN GENERAL DE ATENCIÓN HUMANITARIA E INCLUSIÓN SOCIAL
DE LA INMIGRACIÓN

Ministerio de Inclusion, Seguridad Social y Migraciones

Colaboración a través de Europa

MZC

¿Qué es un sistema de Alerta Temprana?

Un sistema de alerta temprana es una forma de manejar información, normalmente a tiempo real, que incluye indicadores múltiples y diversos (con uso de distintas fuentes) que **pronostica y señala perturbaciones que afectan negativamente un entorno**, proporcionando tiempo para que se pueda poner en marcha respuestas que minimicen el impacto.

Para ser efectivos, los sistemas de alerta temprana deben:

- involucrar activamente a las comunidades en riesgo,
- facilitar la educación pública y la conciencia de los riesgos,
- difundir de manera efectiva las alertas y advertencias y
- garantizar un estado constante de preparación.

Funciones

Un sistema de alerta temprana tiene cuatro funciones principales:

- Análisis de riesgos
- Seguimiento y alerta
- Difusión y comunicación
- Capacidad de respuesta.

¿Qué valor añadido da el enfoque de género?

El análisis social ha girado en torno a dos posiciones con respecto al género:

- **Ceguera** (no se tiene en cuenta)
- **Sesgo** (se usa el enfoque dominante heteronormativo como universal, sin tener en cuenta otras identidades culturales, relacionales...)

Repensar

¿Quién y cómo se pueden beneficiar?

¿Qué normas o relaciones de género pueden verse transformadas o reforzadas?

¿Qué oportunidades se pueden perder por no tener en cuenta la relevancia del sexo y el género?

¿Qué cuestiones en relación al sexo y al género se están omitiendo, o abordando de manera sesgada?

¿Están incluidos todos los grupos vulnerados?

¿Se han tenido en cuenta las intersecciones de las distintas vulneraciones de derechos?

¿Se han tenido en cuenta realidades, necesidades y expectativas diferentes de hombres y mujeres?

¿Se han tenido en cuenta el acceso diferenciado a la información, el control de los recursos y el uso del tiempo?

La **VIOLENCIA DE GÉNERO** es **VIOLENCIA ESTRUCTURAL**

El aumento/disminución de las situaciones de **VIOLENCIA DE GÉNERO** son indicativos **DIRECTOS** de aumentos/disminuciones en el grado de **VIOLENCIA ESTRUCTURAL**.

La existencia de situaciones de **VIOLENCIA DE GÉNERO** sirven de **ALERTA TEMPRANA** para avisar de la un aumento de la violencia estructural que puede desembocar en conflictos sociales y en el círculo perverso del aumento de la vulneración de derechos.

Además los mecanismos de “aviso” del sistema de alerta temprana sirven para denunciar las violaciones de derechos.

¿Por qué un SISTEMA DE ALERTA TEMPRANA CON ENFOQUE DE GÉNERO para la detección de situaciones de xenofobia?

La existencia de un Sistema de Alerta Temprana, que facilite el establecimiento de medidas de prevención y detección precoz de **delitos de odio por racismo, xenofobia e intolerancia asociada con población inmigrante** servirá para mejorar la intervención de los agentes sociales que trabajan en las Zonas en situación de Vulnerabilidad Social

El Sistema de Alerta Temprana, que parte de una buena práctica llevada a cabo por MZC, será una **herramienta para prevenir y combatir los delitos de odio** y poder contraponer discursos inclusivos a aquellos discursos de odio imperantes.

Otras experiencias, ¿Qué aporta nuestra propuesta?



Otras experiencias, ¿Qué aporta nuestra propuesta?

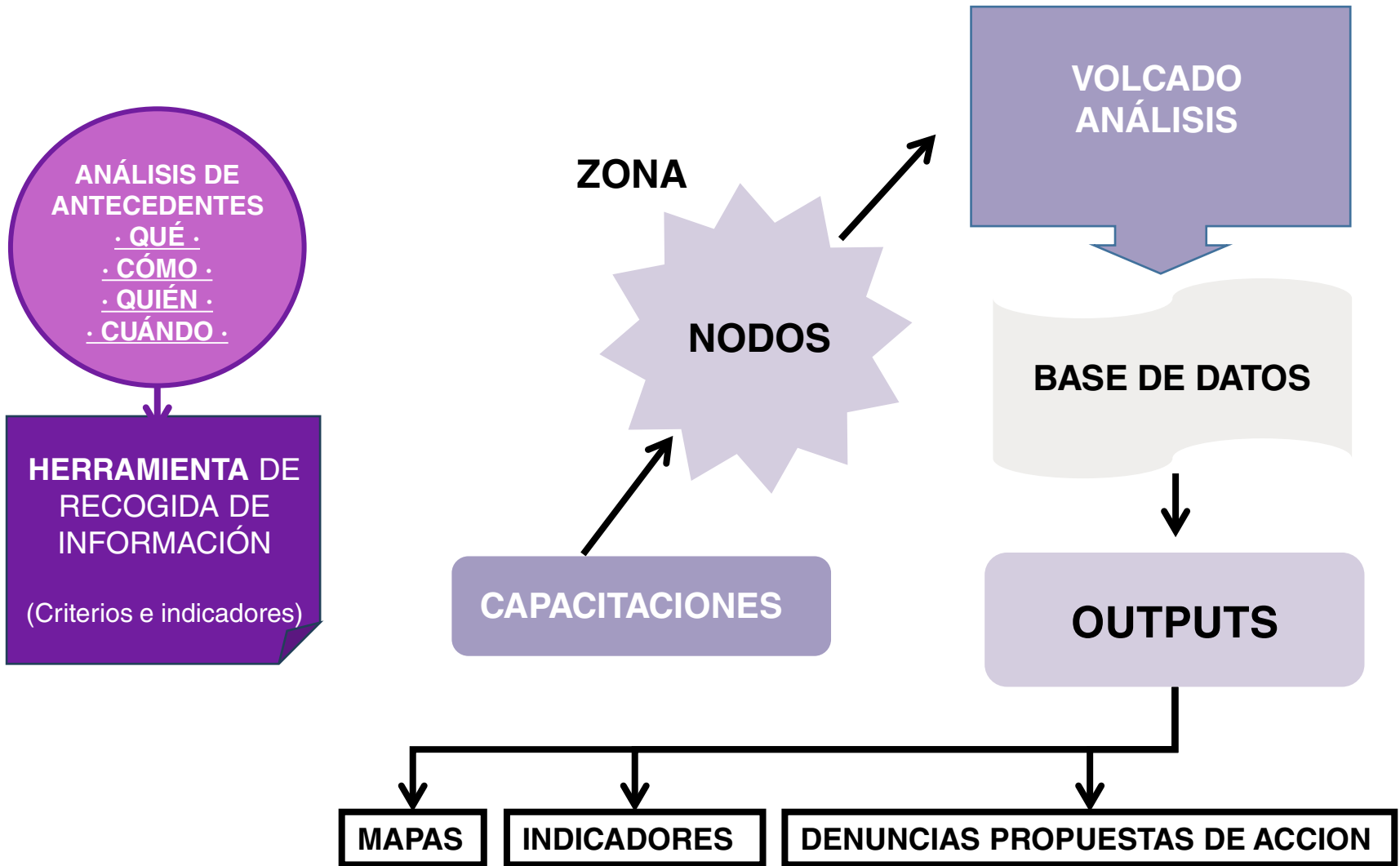
Contextualización local de un problema global (entorno de El Puche y El Ejido)

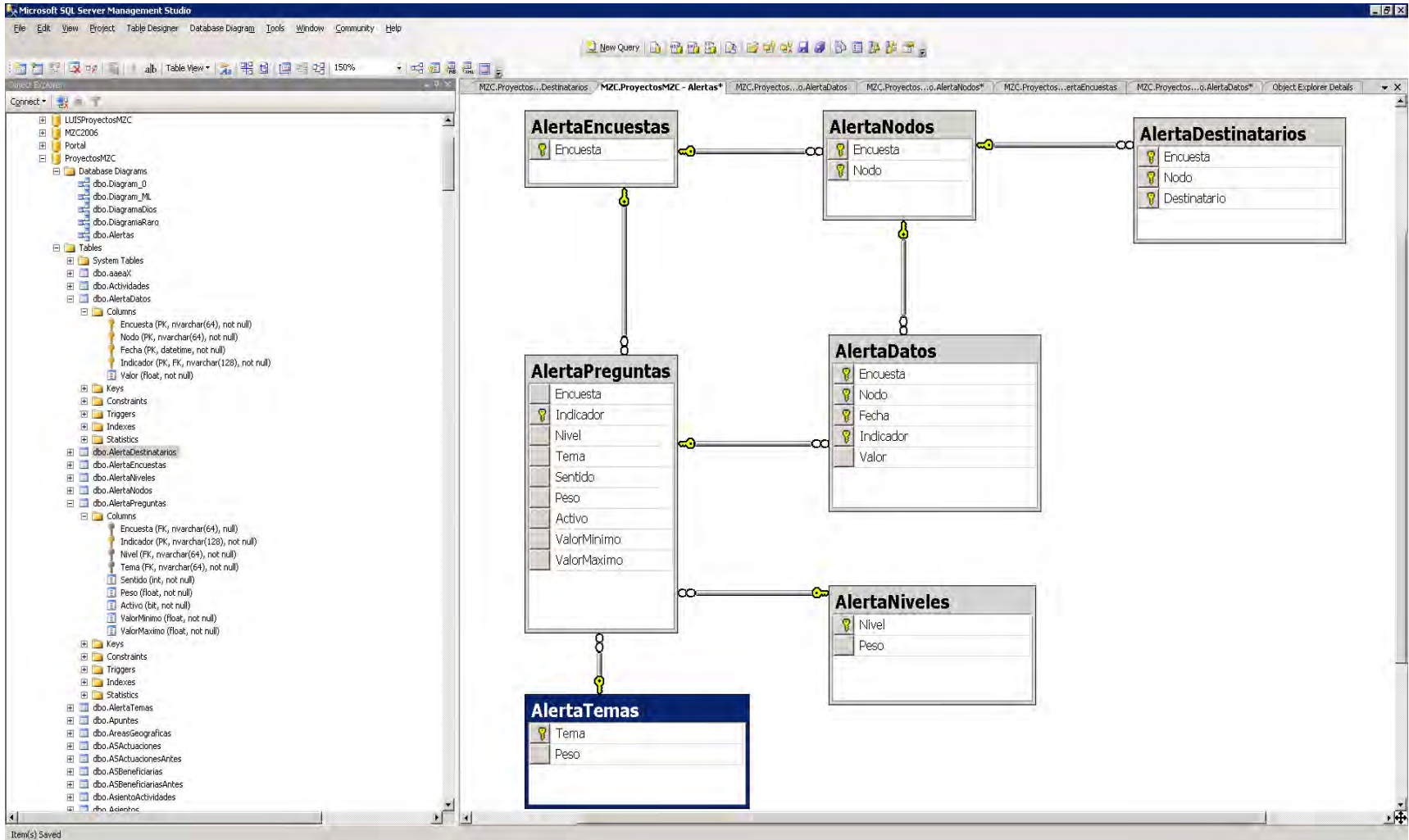
Enfoque participativo de “abajo-arriba”

Participación de informantes comunitarios claves (“nodos”)

Análisis a tres niveles: **Estructural** | **Interviniente** | **Próximo**

Creación de una **herramienta de monitorización-denuncia**





¡GRACIAS!



www.sistemadealertatemprana.com

